

防水膜

Waterproofing
Membrane

自1987年創立以來，服務全球客戶已三十年，我們擁有經驗豐富的研發技術團隊，以及高生產效率的管理部門，不斷以創新產品、優化製程與品質監控為宗旨讓我們的產品符合客戶所需外，更能貼近每個人的生活環境中，並帶給消費者便利與舒適的使用環境。環保、永續發展是企業首要方向。

新澧企業股份有限公司秉持對環境友善的目標，所有管理運作都朝向防治污染、減低廢棄物、節約資源的目標進行。

新澧至創業以來，不斷發展創新，試圖在業界以更好的服務，更先進的製程，更優異的品質，更環保的材料，來符合顧客真正的需求



防水膜 Waterproofing Membrane

優異的耐候性 · 絕佳的拉伸強度
施工簡單 · 方便維護
規格:TPO/OBC/PVC/PE

防水膜規格

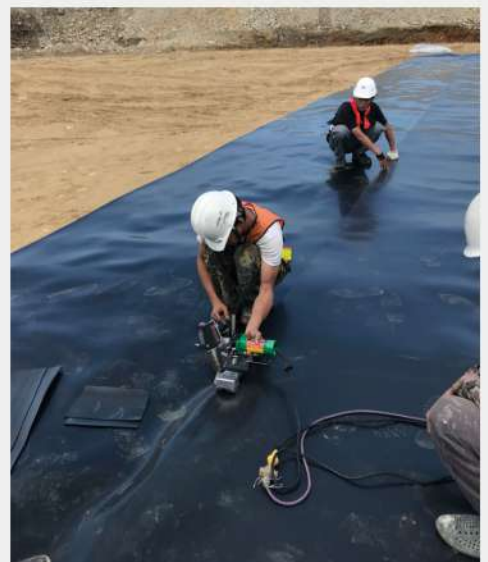
PVC 防水膜

PVC防水卷材是採用熱塑性聚氯乙烯(PVC, polyviny, chloride)經機械壓製成膜片，具良好耐候及抗老化性，也具有優越良好的韌性、抗穿孔及可承受70°C高溫，是防潮防水工程常用材料。

厚度 Thickness	寬幅 Width	規格 Spec.	長度 Length	備註 Remarks
1.0/1.5/2.0 mm	2.0 m	單層	15-25 m / roll	黑 / 灰
1.5/2.0 mm	2.0 m	雙層	15-25 m / roll	黑 / 灰
1.5/2.0 mm	2.0 m	雙層夾網	15-25 m / roll	PET夾網/玻璃纖維

應用

屋頂防漏
景觀造池
游泳池防水內襯
雨水回收系統
隧道工程
沼氣袋



TPO 防水膜

TPO熱塑性聚烯烴彈性體是由橡膠(rubber) 和聚烯烴(polyolefin)構成，採用先進聚合技術和特定配方製成的片狀熱塑性橡膠彈性材料；聚烯烴成分主要為聚丙烯(PP)和聚乙烯(PE)。

厚度 Thickness	寬幅 Width	規格 Spec.	長度 Length	備註 Remarks
1.5/2.0 mm	2 m	單層	20-30 m / roll	黑 / 灰
2.0 mm	1.5 m/2m	雙層	20-30 m / roll	黑 / 灰
2.0 mm	1.5 m/2m	雙層夾網	20-30 m / roll	PET夾網/玻璃纖維

應用

建築物防漏工程
空中花(菜)園
蓄水池
雨水回收蓄水系統
屋頂防漏



PE 防水膜

Pe防水膜具有優異的防滲、防腐性能、化學穩定性好，並可以根據實際工程需要進行加工的特性和功能，能被廣泛用於水利工程，同時也在管道、蓄水池、污水池、房屋建築、地下建築物、垃圾場等方面作為防腐、防漏、防潮材料使用。

厚度 Thickness	寬幅 Width	規格 Spec.	長度 Length	備註 Remarks
1.0 mm	2.0 m	單層	20-30 m / roll	黑
1.5 / 2.0 mm	2.0 m	單層	20-30 m / roll	黑

應用

蓄水池
地下水利工程
大底防潮
防護坡
魚塘及蝦池之內襯
農業資材



OBC 防水膜

烯烴嵌段共聚物(OBC)是由交替的硬(高剛性)和軟(彈性)鏈段組成的烯烴熱塑性彈性體。OBC的用途是耐高溫,同時保持其柔韌性和柔軟結構。

厚度 Thickness	寬幅 Width	長度 Length	表面紋路 Surface	備註 Remarks
1.0 / 1.5 mm	2.0 m	20-30 m / roll	雙面光滑	黑

應用

養殖池
蓄水池
人工池塘
地下防水



物性表標準

PVC均質CNS防水膜物性標準

試驗項目		單位	要求值	測試方法	
拉伸性	抗拉強度(長向)	N/cm ²	1000以上	CNS 10145(2016) (均質薄片)	
	抗拉強度(寬向)	N/cm ²	1000以上		
	伸長率(長向)	%	200以上		
	伸長率(寬向)	%	200以上		
撕裂性	直角形撕裂強度(長向)	N/cm	400以上		
	直角形撕裂強度(寬向)	N/cm	400以上		
說明：1.試驗環境：溫度20±2°C，濕度65±20%RH。					

TPO均質CNS防水膜物性標準

試驗項目		單位	要求值	測試方法	
拉伸性	抗拉強度(長向)	N/cm ²	750以上	CNS 10145(2016) (均質薄片)	
	抗拉強度(寬向)	N/cm ²	750以上		
	伸長率(長向)	%	450以上		
	伸長率(寬向)	%	450以上		
撕裂性	直角形撕裂強度(長向)	N/cm	400以上		
	直角形撕裂強度(寬向)	N/cm	400以上		
說明：1.試驗環境：溫度20±2°C，濕度65±20%RH。					

PVC均質DIN防水膜物性標準

試驗項目	試驗項目	試驗規範
厚度	2.0mm	DIN 53370
抗拉強度	15 N/mm ² min	DIN 53455
破壞伸長率	250 % min	DIN 53455
抗壓強度(20%應變量)	2.5 N/mm ² min (疊好邊長10 mm 立方體試樣)	DIN 53454
抗裂強度	100 N/mm min	DIN 53363
防水性	良好 10 bar/10 hours	DIN 16726
接縫抗拉強度	13.5 N/mm ² min	DIN 16726
耐熱性	±2% max	DIN 16726
吸水率	1% max	DIN 53495
耐酸鹼(28日)	抗拉強度損失：±20% max	DIN 16726
	破壞伸長率：±20% max	
防火性	不易燃	DIN 4102/1

TPO夾網CNS防水膜物性標準

試驗項目		單位	要求值	測試方法
拉伸性	抗拉強度(長向)	N/cm	240以上	CNS 10145(2016) (補強複合型)
	抗拉強度(寬向)	N/cm	240以上	
	伸長率(長向)	%	15以上	
	伸長率(寬向)	%	15以上	
說明：1.試驗環境：溫度20±2°C，濕度65±20%RH。				

OBC均質CNS防水膜物性標準

試驗項目		單位	要求值	測試方法	
拉伸性	抗拉強度(長向)	N/cm ²	750以上	CNS 10145(2016) (均質薄片、熱塑性彈性體系)	
	抗拉強度(寬向)	N/cm ²	750以上		
	伸長率(長向)	%	450以上		
	伸長率(寬向)	%	450以上		
撕裂性	直角形撕裂強度(長向)	N/cm	400以上		
	直角形撕裂強度(寬向)	N/cm	400以上		
說明：1.試驗環境：溫度20±2°C，濕度65±20%RH。					

PVC夾網CNS防水膜物性標準

試驗項目		單位	要求值	測試方法	
拉伸性	抗拉強度(長向)	N/cm	240以上	CNS 10145(2016) (補強複合型)	
	抗拉強度(寬向)	N/cm	240以上		
	伸長率(長向)	%	15以上		
	伸長率(寬向)	%	15以上		
撕裂性	直角形撕裂強度(長向)	N	50以上		
	直角形撕裂強度(寬向)	N	50以上		
說明：1.試驗環境：溫度20±2°C，濕度65±20%RH。					



新澧企業股份有限公司
Singform Enterprise Co., Ltd.



611001 嘉義縣鹿草鄉馬稠後園區二路21號
TEL : +886-5-379-7622
FAX : +886-5-370-0405
MAIL : singform@sf68.com.tw